

BİLGİ İŞLEM DAİRE  
BAŞKANLIĞI

2019 YILI

BİRİM FAALİYET RAPORU

## HARCAMA YETKİLİSİ SUNUŞU

Günümüzde bilişim teknolojileri tüm dünyada çok fazla yatırımın yapıldığı, dolayısıyla son derece hızlı gelişmelerin ve değişimlerin gerçekleştiği bir alandır. Bu nedenle, bilişim alanındaki hizmetlerin aksatılmadan sürdürülebilmesi ve kalitesinin artırılması için doğru planlamaların ve yaptırımların yapılması kaçınılmaz bir zorunluluk olarak ortaya çıkmaktadır.

Bilişim teknolojileri öğrencilerin, eğitimcilerin, araştırmacıların, yöneticilerin ve idari personelin kullanımına sunulmuş, onların işlevselliğini ve verimliliklerini arttıracak araçlardır. Bilgisayar teknolojisinin getirdiği imkânlardan yararlanmak amacıyla yeni teknolojileri takip ederek, üniversite personelimizin kullanımına sunarak araştırmacılara, öğrencilere, personele, eğitim öğretim ve yönetim birimlerine, bilişim teknolojileri desteğini sunmak Başkanlığımızın görevlerindedir.

Bu görev kapsamında Başkanlık olarak Üniversitemizin bilişim ihtiyaçlarını belirlemede şeffaf, katılımcı ve uzun dönemli planlamalar yapılmaktadır.

Yapılan faaliyetler yetersiz olan başkanlığımız personelinin üstün gayret ve fedakarlıkları ile yürütülmekte bundan sonraki yıllarda da aynı gayret ve hassasiyetle üniversitemiz bilişim altyapısının imarı için çaba sarf edilecektir.

Öğr.Gör,Ahmet YURDADUR  
Bilgi İşlem Daire Başkan V.

## İÇİNDEKİLER

HARCAMA YETKİLİSİ SUNUŞU .....	i
İÇİNDEKİLER.....	ii
TABLO LİSTESİ .....	iii
<b>1. GENEL BİLGİLER.....</b>	<b>1</b>
1.1. MİSYON VE VİZYON .....	1
1.2. YETKİ, GÖREV VE SORUMLULUKLAR .....	1
1.3. İDAREYE İLİŞKİN BİLGİLER .....	2
<b>1.3.1. Örgüt Yapısı.....</b>	<b>2</b>
<b>1.3.2. Fiziksel Yapı.....</b>	<b>2</b>
1.3.2.1. Taşınmazlar .....	2
1.3.2.2 Taşınırılar .....	3
<b>1.3.4. Bilgi ve Teknolojik Kaynaklar .....</b>	<b>4</b>
<b>1.3.5. İnsan Kaynakları.....</b>	<b>5</b>
<b>1.3.6. Sunulan Hizmetler.....</b>	<b>7</b>
1.3.6.1. İdari Hizmetler.....	8
1.3.6.2. Teknolojik ve Bilişim Destek Hizmetleri.....	8
<b>2. AMAÇ VE HEDEFLER.....</b>	<b>14</b>
2.1. BİRİMİN AMAÇLARI VE HEDEFLERİ .....	14
<b>3. FAALİYETLERE İLİŞKİN BİLGİ VE DEĞERLENDİRMELER .....</b>	<b>15</b>
<b>4. KURUMSAL KABİLİYET VE KAPASİTENİN DEĞERLENDİRİLMESİ.....</b>	<b>15</b>
4.1. GÜÇLÜ YÖNLER.....	15
4.2. İYİLEŞTİRMEYE AÇIK YÖNLER.....	15
<b>5. ÖNERİ VE TEDBİRLER .....</b>	<b>15</b>
<b>EK-1: İÇ KONTROL GÜVENCE BEYANI .....</b>	<b>16</b>
<b>EK-2: BİRİM YÖNETİM KURULU .....</b>	<b>17</b>

## TABLO LİSTESİ

<b>Tablo 1:</b> Personel Hizmet Alanları .....	2
<b>Tablo 2:</b> Diğer Hizmet Alanları.....	3
<b>Tablo 3:</b> Taşınır Malzemeler Sayı ve Tutarları .....	3
<b>Tablo 4 :</b> Birim Tarafından Kullanılan Yazılımlar ve Kullanım Amaçları .....	4
<b>Tablo 5 :</b> Birim Teknolojik Kaynakları .....	5
<b>Tablo 6 :</b> Personel Sayıları .....	5
<b>Tablo 7 :</b> Personelin Yaş Grupları İtibarıyla Dağılımı .....	6
<b>Tablo 8 :</b> Personelin Hizmet Süreleri İtibarıyla Dağılımı.....	6
<b>Tablo 9:</b> Personelin Cinsiyet Dağılımı .....	6
<b>Tablo 10:</b> Personelin Eğitim Durumuna Göre Dağılımı.....	7
<b>Tablo 11:</b> Personel Hizmet İçi Eğitim Bilgileri.....	7
<b>Tablo 12:</b> Bildirilen arızaların dağılımı .....	7
<b>Tablo 13:</b> Kısmi Zamanlı Öğrenci Çalıştırma Programı Kapsamında Çalışan Öğrenci Bilgileri .....	8
<b>Tablo 14 :</b> İnternet Hız Artırımı Yapılan Kampüsler .....	9
<b>Tablo 15:</b> Üniversitemiz yerel ağına ilave edilen anahtarlama cihazları.....	10
<b>Tablo 16:</b> IP tabanlı Güvenlik Kamera Sistemi Montajı Yapılan Lokasyonlar:.....	10
<b>Tablo 17:</b> Üniversite Tarafından Geliştirilen Yazılımlara İlişkin Kaynaklar Tablosu .....	11
<b>Tablo 18:</b> Ücretsiz Kullanılan Diğer Kamu Kurumlarına Ait Yazılımlar .....	12
<b>Tablo 19:</b> Kurum Teknolojik Kaynakları .....	13
<b>Tablo 20 :</b> Performans Bilgileri.....	15

## 1. GENEL BİLGİLER

### 1.1. MİSYON VE VİZYON

#### **Misyon**

Üniversitemizin ihtiyaç duyacağı bilgi işlem alt yapısının oluşturulması ve işletilmesi, eğitim/öğretim ve araştırma/geliştirme alanında destek sağlanması, diğer bilgi işlem hizmetlerinin teknolojik tüm olanakların kullanılarak eksiksiz olarak yerine getirilmesi ve bu hizmetlerin geliştirilmesi.

#### **Vizyon**

Günümüzün gereksinimleri ve geleceğe dair doğru öngörüler doğrultusunda; eğitim/öğretim, araştırma/geliştirme ve idari faaliyetleri destekleyici/geliştirici hizmetler ve yazılımların üretilmesi, bunların güncel tutulması ve Üniversitemiz bilgi işlem alt yapısının önde gelen kurumlar seviyesine taşınması.

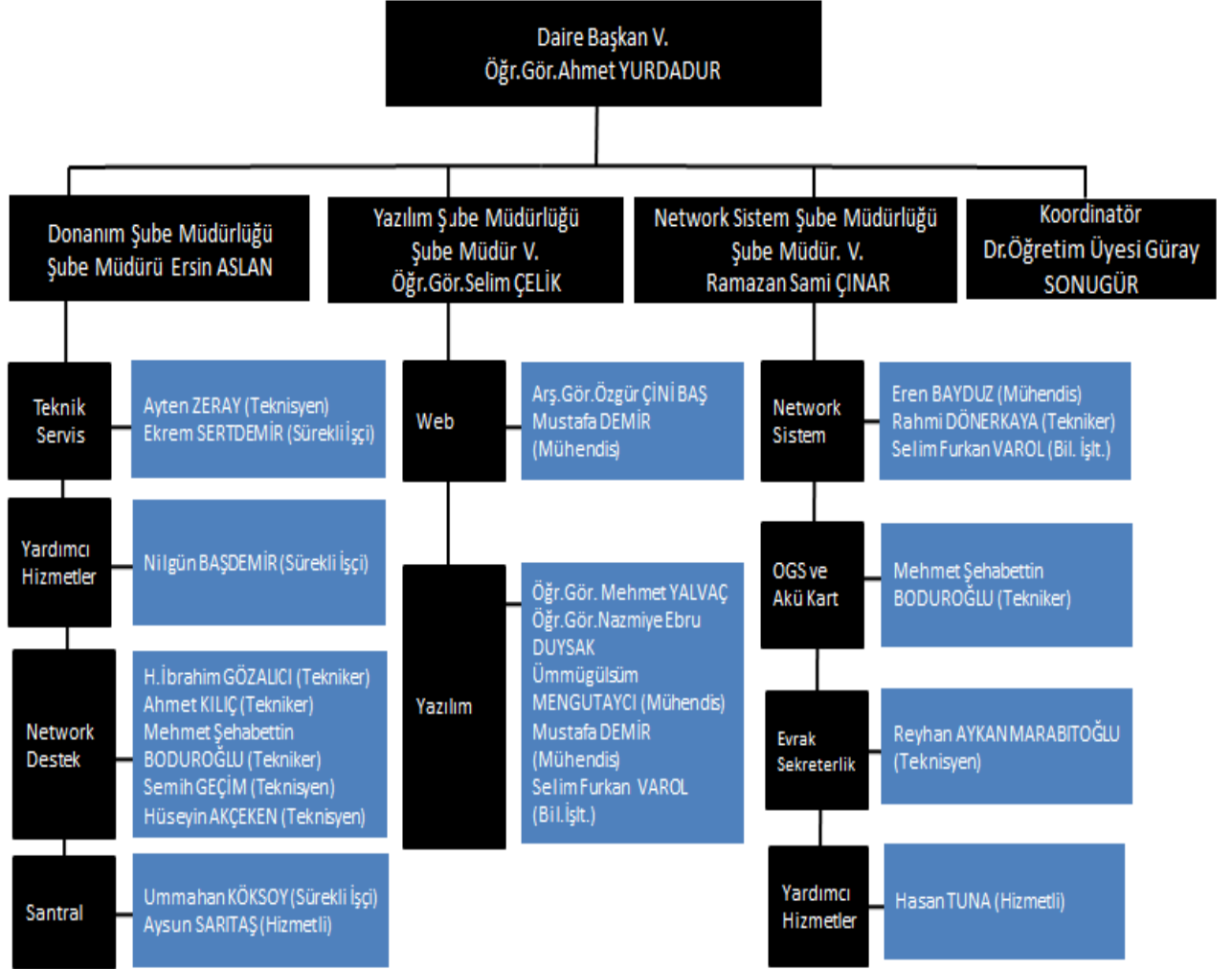
### 1.2. YETKİ, GÖREV VE SORUMLULUKLAR

Yükseköğretim kurumlarının idari teşkilatı hakkında 124 sayılı kanun hükmünde kararnamesinde bilgi işlem daire başkanlıklarının görev ve sorumlulukları,

- a) Eğitim ve arařtırmada her türlü bilgiyi derlemek, deęerlendirmek, kayıtlarını tutmak ve yayınlanmasını saęlamak,
- b) Gerekli yayın ve dökümanları bilgi işlem ortamına aktarmak, korumak ve gerektiğinde hizmete sunmak,
- c) Bütçe ve yatırımların; fakülte, yüksekokul, enstitü, bölüm, anabilim dalları itibarıyla öğretim elemanları ve öğrencilerin dağılımının; üniversitelerin fiziki imkan ve kaynaklarının kayıtlarını tutmak,
- d) Başkanlıkça verilecek diğer bilgi işlem hizmetlerini yapmak olarak belirtilmiştir.

## 1.3. İDAREYE İLİŞKİN BİLGİLER

### 1.3.1. Örgüt Yapısı



### 1.3.2. Fiziksel Yapı

#### 1.3.2.1. Taşınmazlar

**Tablo 1:** Personel Hizmet Alanları

	SAYI (ADET)	ALAN (m <sup>2</sup> )	KULLANICI SAYISI	ODA BAŞINA DÜŞEN PERSONEL SAYISI	PERSONEL BAŞINA DÜŞEN ALAN MİKTARI (m <sup>2</sup> )
Personel Çalışma Odası	13	345	25	1,84	13,8
TOPLAM	13	345	25	1,84	13,8

**Tablo 2:** Diğer Hizmet Alanları

	SAYI (ADET)	ALAN (m <sup>2</sup> )
Yemekhane, Kafetarya vb.		
Kongre/Kültür Merkezi		
Konferans Salonu		
Toplantı Salonu	1	32
Arşiv/Depo/ Ambar	1	8,15
Mescit		
Atölye		
Kapalı Garaj		
Kapalı Diğer Hizmet Alanları	2	34,75
Spor Tesisi		
....		
<b>TOPLAM</b>	<b>4</b>	<b>74,90</b>

### 1.3.2.2 Taşınırlar

**Tablo 3:** Taşınır Malzemeler Sayı ve Tutarları

DAYANIKLI TAŞINIRLAR	SAYI	TUTAR
Tesis, Makine ve Cihazlar	32	<b>146532,99</b>
Taşıtlar		
Demirbaşlar	497	<b>3644551,75</b>

### 1.3.4. Bilgi ve Teknolojik Kaynaklar

**Tablo 4 :** Birim Tarafından Kullanılan Yazılımlar ve Kullanım Amaçları

	Program Adı	Kullanım Amacı
SATIN ALINAN VEYA KİRALANAN YAZILIMLAR	Elektronik Belge Yönetim Sistemi	Dokümanları oluşturmak, dağıtmak, incelemek, onaylamak, saklamak, düzenlemek, arşivlemek için kullanılan görüntüleme, belge yönetimi ve iş akışı işlemlerini içeren sistem
	AKÜ Kart ve OGS Kartları Başvuru ve Yönetim Sistemi	Üniversite birimlerimiz tarafından öğrenci ve personel AKÜ Kart ve OGS Kartlarının başvurularının yapıldığı arızalarının bildirildiği sistem
ÜNİVERSİTE TARAFINDAN GELİŞTİRİLEN YAZILIMLAR	Taşıt Talep Sistemi	Birimler tarafından araç talepleri yapılmaktadır. Araç talep edilmesi, opsiyonel amir onayı, birlikte seyahat eden kişiler, istenirse şoför talep edilmesi, araç sorumlusu belirleme, gibi detaylı raporların tutulduğu sistem
	Eduroam Misafir Kayıt Sistemi	Üniversitemizde bulunun misafirlerin ve öğrencilerin eduroamdan yararlanabilmesi için kayıt olmalarını sağlayan programdır.
	Kamera Sorumlu Arıza takip Programı	Kamera sorumluları tarafından kullanılan birimlerin kamera arızalarını bildirdikleri program
	E-posta düzenleme oluşturma	Kadrolu personel ve öğrencilere e-posta oluşturma, düzenleme yapılan program
	AKÜ Portal	Bilgi Platformu sayfası YÖK web servis bilgi çekme öğrenci-personel-Aku Mail İşlemleri- TC Sorgulama NVİ web servis Sunucu yedekleme takip- Öğrenci web servis işlemlerinin yapıldığı sistem
	Teknik Servis Programı	Teknik arızaların Yapı İşleri Daire Başkanlığına ve Bilgi İşlem Daire Başkanlığına (internet-kamera-projeksiyon vb.) yetkililer tarafından bildirildiği program
	Bilgi Yönetim Sistemi (BYS)	Sayılarla üniversitemiz akademik personel, idari personel ve öğrenci sayıları, bölümlere göre dağılımları vb. -Kamera Web Sorumlusu -Pasaport Talep- Ekders Ücretlerinin yansıtılması- Personel eş durumu- Bilişim kaynakları envanteri- Telefon konuşma yetkileri- Maaş Sorğu- Akademik personellerin tez, makale, bildiri, kitap, yayınları ve girdiği ders bilgileri
	Personel Programı	Başta Personel Daire Başkanlığı ve diğer personel birimleri tarafından kullanılan sistem
	NVİ Kontrol Sistemi	Nüfus ve Vatandaşlık İşleri Genel Müdürlüğü'nün Kimlik kontrol sistemi



**Tablo 5 :Birim Teknolojik Kaynakları**

TEKNOLOJİK KAYNAKLAR	ADET
Masaüstü Bilgisayar	20
Dizüstü Bilgisayar	21
Tablet Bilgisayar	19
Cep Bilgisayarı	
Projeksiyon	2
Slayt Makinesi	
Akıllı Tahta	
Mikroskoplar	
Yazıcı	9
Fotokopi Makinesi	
Tarayıcılar	1
Faks	
Sunucular	11
Yazılımlar	1
Tepegöz	
Episkop	
Barkot Okuyucu	
Baskı Makinesi	
Fotoğraf Makinesi	
Kameralar	11
Televizyonlar	3
Müzik Setleri	
<b>TOPLAM</b>	<b>106</b>

### 1.3.5. İnsan Kaynakları

**Tablo 6 :Personel Sayıları**

	BİRİMDE KADROLU ÇALIŞAN SAYISI	BAŞKA BİRİMLERE /KURUMLARA GÖREVLENDİRİLEN PERSONEL SAYISI	BAŞKA BİRİMLERDEN /KURUMLARDAN GÖREVLENDİRİLEN PERSONEL SAYISI	FİİLEN ÇALIŞAN PERSONEL SAYISI
Genel İdari Hizmetler	3	1		3
Sağlık Hizmetleri Sınıfı				
Teknik Hizmetleri Sınıfı	6	1	3	9
Avukatlık Hizmetleri Sınıfı				
Yardımcı Hizmetler	2			2
Sözleşmeli Memur	2			2
Daimi İşçi	3			3
(Varsa, Akademik Personel Unvanları itibariyle eklenecektir.)	Öğretim Görevlisi Araştırma Görevlisi Dr. Öğretim Üyesi		4 1 1	4 1 1
<b>TOPLAM</b>	<b>16</b>	<b>2</b>	<b>9</b>	<b>25</b>

**Tablo 7 :**Personelin Yaş Grupları İtibarıyla Dağılımı

	21-25 YAŞ	26-30 YAŞ	31-35 YAŞ	36-40 YAŞ	41-50 YAŞ	51 YAŞ ÜZERİ	TOPLAM	ORTALAMA YAŞ**
Kişi Sayısı	0	6	5	4	7	3	25	39
ORAN % *	0	24	20	16	28	12	100	

**Tablo 8 :**Personelin Hizmet Süreleri İtibarıyla Dağılımı

	1-3 YIL	4-6 YIL	7-10 YIL	11-15 YIL	16-20 YIL	21-24 YIL	25 YIL ÜZERİ	TOPLAM
Personel Sayısı	3	5	4	3	3	1	6	25
ORAN (%)	12	20	16	12	12	4	24	100

**Tablo 9:** Personelin Cinsiyet Dağılımı

	KADIN		ERKEK		TOPLAM PERSONEL
	SAYI	ORAN(%)	SAYI	ORAN(%)	
Genel İdari Hizmetler			3	12	3
Teknik Hizmetleri Sınıfı	3	12	6	24	9
Yardımcı Hizmetli	1	4	1	4	2
Sözleşmeli Memur (657-4/B)			2	8	2
İşçi (657-4/D)	2	8	1	4	3
Öğretim Görevlisi	1	4	3	12	4
Araştırma Görevlisi	1	4			1
Dr .Öğretim Üyesi			1	4	1
<b>TOPLAM</b>	<b>8</b>	<b>32</b>	<b>17</b>	<b>68</b>	<b>25</b>

**Tablo 10:** Personelin Eğitim Durumuna Göre Dağılımı

	İLK ÖĞRETİM	ORTA ÖĞRETİM	ÖN LİSANS	LİSANS	LİSANS ÜSTÜ	TOPLAM
Personel	2	2	7	9	5	25
ORAN (%)	8	8	28	36	20	100

**Tablo 11:** Personel Hizmet İçi Eğitim Bilgileri

AD/SOYAD	TARİH	EĞİTİM YERİ	KONUSU	EĞİTİM SÜRESİ	TOPLAM SÜRE
Ahmet YURDADUR	31/10/2019	Bandırma	ADIM Üniversiteleri 1. Grup İdari Toplantısı	2 gün	3
	01/11/2019				
05/09/2019	Ankara	Yemekhane Hizmetleri ve Geçiş Sistemlerinin elektronik ortamda yürütülmesi hk. görüşmeler	1 gün		
Mehmet YALVAC	07/06/2018	Ankara	İnsansız Hava Araçları Yarışması Danışma ve Değerlendirme Kurulu Üyesi	1 gün	1
Özgür BAŞ	31/10/2019	Ankara	Üniversite Yönetim Bilgi Sistemi Yazılımı Program Değerlendirme Modülü bilgi paylaşımı toplantısına	1 gün	1
Güray SONUGÜR	23/08/2019	Ankara	İnsansız Hava Araçları Danışma ve Değerlendirme Kurulu toplantısı	1 gün	1

### 1.3.6. Sunulan Hizmetler

2019 yılı içerisinde [www.servis.aku.edu.tr](http://www.servis.aku.edu.tr) adresine tabloda belirtilen tür ve sayıda arıza bildirilmiş ve gerekli işlemler yapılarak sorunlar giderilmiştir.

**Tablo 12:** Bildirilen arızaların dağılımı

İnternet Arızası	179
Kamera Arızası	123
Kartlı Sistem Arızası	101
Projeksiyon Arızası	203
Santral Arızası	166
Telefon Rehberi	50
Web Servis	4
<b>Toplam</b>	<b>826</b>

### 1.3.6.1. İdari Hizmetler

#### TEKNİK SERVİS FAALİYETLERİ

- Üniversitemiz personelinin kullandığı tüm bilgisayar ve yan ürünlerinin montajı, bakımı, tamiri ve teknik problemlerin çözümü yapılmıştır.
- Akademik ve idari personel teknik problemlerinin uzaktan ve yerinde çözümü yapılmıştır.
- Üniversitemiz birimlerine yeni gelen projeksiyon makinaları, tarayıcı, yazıcılar ve akıllı tahtalar takılmıştır.
- 497 Adet masaüstü bilgisayar, 201 adet monitör, 290 adet laptop, 5 adet tablet, 83 adet yazıcı, 25 adet projeksiyon, 14 adet tarayıcı ve 10 adet harddisk kontrol edilmiştir.
- Üniversite genelinde hurdaya ayrılacak bilişim ürünleri incelenerek uygun olanlar hurdaya ayrılmıştır.
- 2 kişi santralde 5 kişi teknik hizmetlerde olmak üzere toplam 7 öğrenci kısmi zamanlı olarak çalışmaktadır.

**Tablo 13:** Kısmi Zamanlı Öğrenci Çalıştırma Programı Kapsamında Çalışan Öğrenci Bilgileri

ÖĞRENCİ SAYISI	BAĞLI BULUNDUĞU FAKÜLTE/BÖLÜM
1	Eğitim Fak/Matematik Öğretmenliği
1	Fen Bilimleri Enstitüsü/ Elektrik-Elektronik Mühendisliği
1	İİBF /İşletme
1	Fen Edebiyat Fak. / Matematik
2	Eğitim Fak./BÖTE
1	Veteriner Fakültesi

### 1.3.6.2. Teknolojik ve Bilişim Destek Hizmetleri

#### AĞ ve SİSTEMLER GRUBU FAALİYETLERİ

- Üniversitemizde uzun yıllardır kullanılan ve artık güncelliğini kaybeden Eposta hizmeti Güncel bir sunucu ve Eposta sistemi kurulumu gerçekleştirilmiştir.
- TS ISO IEC 27001:2013 Bilgi Güvenliği Yönetim Sistemi (BGYS) Standardı belgelendirme denetimi TSE tarafından yapılmış ve Başkanlığımız sertifikayı almaya hak kazanmıştır.

- TS ISO IEC 27001 Bilgi Güvenliđi Yönetim Sistemi (BGYS) Standardı geređi Başkanlıđımız bilişim sistemleri altyapısını sürdürülebilir, güvenli kılmak ve Kurumsal Bilgi Güvenliđini arttırmak amacıyla Sızma (pentest) testi yaptırılmıştır.
- TS ISO IEC 27001 Bilgi Güvenliđi Yönetim Sistemi (BGYS) Standardı geređi Bilgi İşlem Daire Başkanlıđı Giriş/Çıkış ve Tüm Sistem Odası kapılarına Parmak izli geçiş sistemi yapılmıştır.
- TS ISO IEC 27001 Bilgi Güvenliđi Yönetim Sistemi (BGYS) Standardı geređi Sistem Odası, Fiber Optik toplama merkezi ve UPS Odaları güvenlik Kameraları ile 7/24 izlenebilir hale getirilmiştir.
- TS ISO IEC 27001 Bilgi Güvenliđi Yönetim Sistemi (BGYS) Standardı geređi Sistem Odamızda bulunan kabinetlerde yapılan düzenlemeler ile kabinetler daha güvenli hale getirilmiştir.
- TS ISO IEC 27001 Bilgi Güvenliđi Yönetim Sistemi (BGYS) Standardı geređi Veterinerlik Fakültesinde Felaket Kurtarma Merkezi kapsamında oda hazırlanarak yedekleme Ünitesi kurulumu yapıldı ve böylece Çalışan Sistemlerimize ait alınan yedeklerin bir kopyasının burada muhafaza edilmesi işlemine başlanmıştır.
- Veri yedekleme Sistemi QNAP alınmıştır.
- Üniversitemiz bünyesinde hizmet veren bütün web sayfaları ve Sistemler taranarak açıklıkları tespit edildi. Yüksek ve orta seviyeli açıklık tespit edilen sistemler düzenlenerek açıklıklar giderilmiştir.
- Uzak kampüslerde anahtarlama cihazı (switch) yapılandırması yapılarak internet erişim ve internet güvenliđi ile ilgili çalışmalar yapılmaktadır.
- Merkez, ilçe ve dış kampüslerde internet ađı için hız artırımı yapılmıştır.

**Tablo 14 :** İnternet Hız Artırımı Yapılan Kampüsler

LOKASYON	ESKİ HIZ (mbps)	YENİ HIZ (mbps)	ARTIŞ (mbps)
ANS Yerleşkesi	1000 (mbps)	1250 (mbps)	250 (mbps)
Bolvadin	40 (mbps)	80 (mbps)	40 (mbps)
Dinar	10 (mbps)	20 (mbps)	10 (mbps)
Bayat	10 (mbps)	20 (mbps)	10 (mbps)
Emirdađ	30 (mbps)	50 (mbps)	20 (mbps)
Sandıklı	30 (mbps)	80 (mbps)	50 (mbps)
Şuhut	20 (mbps)	30 (mbps)	10 (mbps)

- İnternet bağlantısı için kullanılan Sunucular ve üzerinde çalışan yazılımlar güncellenmiştir.

- Aşağıdaki tabloda belirtildiği üzere Üniversitemiz yerel alan ağına 384 Adet port ilave edilmiştir.

**Tablo 15:** Üniversitemiz yerel ağına ilave edilen anahtarlama cihazları ve üzerlerindeki toplam port sayıları

Konum	Adet	Port
ANS Yerleşkesi	5	240
Sandıklı MYO	2	96
Dinar	1	48
<b>Toplam</b>	<b>8</b>	<b>384</b>

- *İnternet Alt Yapısı için yaklaşık 5000 metre data kablosu, görüntüleme sistemi için (projeksiyon) yaklaşık 1000 metre VGA kablo ve 500 metre kablo kanalı çekilmiştir.*
- Güvenlik duvarı cihazının disk alanı yükseltilerek kapasitesi artırılmıştır.
- Güvenlik duvarı cihazının yazılım güncellemeleri en güncel versiyona yükseltilerek sistem güvenliği artırılmıştır.
- Merkez ve ilçe kampüslerinde internet altyapısı konfigürasyonları yapılarak sistem güvenlikleri artırılmıştır.
- Sistem ve Ağ Yönetimi ile ilgili daha önce belirlenmiş standart işlemler sorunsuz şekilde uygulanmaya devam edilmiş ve gerekli görülen durumlarda iyileştirmeler yapılmıştır.
- IP telefonlar ile ilgili yeni kayıt, kayıt düzeltme, arızalı telefon değişimi, çalışmayan lokasyonlara müdahale ve gereken kısımlarda Türk Telekom ile iletişime geçilerek sorunların çözümlenmesi vb. işlemlere devam edilmiştir.
- 80 Adet IP Telefon sisteme dahil edildi.
- IP tabanlı Güvenlik Kamera Sistemi Yenilenen lokasyonlar:

**Tablo 16:** IP tabanlı Güvenlik Kamera Sistemi Montajı Yapılan Lokasyonlar:

Lokasyon	Sayı
KUHAM	25
BOLVADİN	37
ANS KAMPÜSÜ	15
<b>Toplam</b>	<b>77</b>

## YAZILIM GURUBU FAALİYETLERİ

- Birimimiz tarafından kullanılan Üniversite Tarafından Geliştirilen Yazılımlara (Tablo 4) ek olarak diğer birimler tarafından kullanılan aşağıdaki tabloda belirtilen sistemler yazılmış/güncellenmiş update işlemleri geliştirilmiştir.

**Tablo 17:** Üniversite Tarafından Geliştirilen Yazılımlara İlişkin Kaynaklar Tablosu

PROGRAM ADI	KULLANIM AMACI
Bütçe – Muhasebe Programı (Global)	Bütçe ve muhasebe işlem ve kayıtlarının takibi amacıyla kullanılmaktadır.
Taşınmaz Takip Sistemi	Arsa, arazi, bina vb. Taşınmaz Malzemelere ait bilgilerin girildiği ve takip edildiği sistem
Yabancı Uyruklu Öğrenci Seçme ve Yerleştirme Başvuru Sistemi	Yabancı Uyruklu öğrencilerin başvurularında kullanılan bilgi kayıtlarının ve başvurularının yapıldığı sistem
Burslar Başvuru Sistemi	Kredi ve Yurtlar Kurumu ve Üniversitemiz tarafından sağlanan barınma, yemek vb. burslara (Uniyurt-KYK-Yemek) başvuru sistemi
Üniversitemiz Sosyal Bilimsel ve Kültürel Faaliyetler Giriş ve Duyuru Sistemi	Üniversitemiz birimlerince gerçekleştirilen kurum içi veya dışından katılımcılarla gerçekleştirilen sosyal, bilimsel ve kültürel faaliyetler giriş ve duyuru sistemi
Enstitüler Önkayıt Programı	Enstitülere yapılan Yüksekisans Doktora programları başvuruları için önkayıt programı
Pedagojik Formasyon Önkayıt Programı	Eğitim Fakültesinde kullanılan Pedagojik Formasyon Eğitimi başvurularında kullanılan önkayıt programı
Özel Yetenek Sınavı Önkayıt Başvuru Sistemi	Güzel Sanatlar Fakültesi özel yetenek sınavı önkayıt sistemi
	Beden Eğitimi ve Spor Yüksekokulu özel yetenek önkayıt sistemi
	Devlet Konservatuvarı Müdürlüğü özel yetenek önkayıt sistemi
Yatay Geçiş	Öğrenim görmekte olan farklı üniversiteden üniversitemize yatay geçiş yapmak isteyen öğrenciler için önkayıt sistemi
Yeterlilik Sınavı Sistemi	Yabancı Dil yeterlilik sınavı için önkayıt yapılan program
Topluluklar ve Kulüpler Takip Sistemi	Topluluk klup işlemlerini gerçekleştirmek üzere geliştirilen kulüp ve topluluk başkanları, üyeleri ve SKS tarafından kullanılan sistem
Kira takip sistemi	Strateji Geliştirme Daire Başkanlığı tarafından üniversitemize kiralama yolu ile temin edilen hizmet alanı vs. takip sistemi
AKÜ Kart ve OGS Kartları Başvuru ve Yönetim Sistemi	Üniversite birimlerimiz tarafından öğrenci ve personel AKÜ Kart ve OGS Kartlarının başvurularının/arızalarının bildirildiği sistem
Taşıt Talep Sistemi	Birimler tarafından araç talepleri yapılmaktadır. Araç talep edilmesi, opsiyonel amir onayı, birlikte seyahat eden kişiler, istenirse şoför talep edilmesi, araç sorumlusu belirleme, gibi detaylı raporların tutulduğu sistem
Eduroam Misafir Kayıt Sistemi	Üniversitemizde bulunun misafirlerin ve öğrencilerin eduroamdan yararlanabilmesi için kayıt olmalarını sağlayan programdır.
Kamera Sorumlu Arıza takip Programı	Kamera sorumluları tarafından kullanılan birimlerin kamera arızalarını bildirdikleri program
Teknik Servis Programı	Teknik arızaların Yapı İşleri Daire Başkanlığına ve Bilgi İşlem Daire Başkanlığına (internet-kamera-projeksiyon vb.) yetkililer tarafından bildirildiği program

Personel Programı	Başta Personel Daire Başkanlığı ve diğer personel birimleri (yetkileri dahilinde erişilen bilgiler) tarafından kullanılan sistem
Bilgi Yönetim Sistemi (BYS)	Sayılarla üniversitemiz akademik personel, idari personel ve öğrenci sayıları, bölümlere göre dağılımları vb. -Kamera Web Sorumlusu - Ekders Ücretlerinin yansıtılması- Personel eş durumu- Bilişim kaynakları envanteri- Telefon konuşma yetkileri- Maaş Sorgu- Akademik personellerin tez, makale, bildiri, kitap, yayımları ve girdiği ders bilgileri

**Tablo 18:** Ücretsiz Kullanılan Diğer Kamu Kurumlarına Ait Yazılımlar

PROGRAM ADI	KULLANIM AMACI
KBS	Maliye Bakanlığı kamu harcama ve muhasebe bilişim sistemi olup, Başkanlığımızca Üniversitemiz birimlerinin ilgili programa ilişkin yetkilendirme ve kullanıcı rol ataması yapılmaktadır.
E-Bütçe	Maliye Bakanlığı Bütçe Yönetim Enformasyon Sistemi olup, Başkanlığımızca Üniversitemiz harcama birimlerinin kullanıcı yetkilendirmesi ve veri girişi yapılan sistemdir.
E-SGK	Çalışanların SGK bilgi kaydı için kullanılmaktadır.
EKAP	Elektronik olarak kamu alımlarının işlendiği takip kayıt sistemidir.
Say2000i	Maliye Bakanlığı Muhasebe veri giriş sistemidir. 657 sayılı Devlet Memurları Kanununa tabi çalışan memurların,-2914 sayılı Yükseköğretim Personel Kanununa tabi çalışan akademik personelin-Açıktan vekil olarak atanan personelin,-Kadro karşılığı sözleşmeli personelin, maaş işlemleri yapılmaktadır
VAKIFBANK DTO	Personel ödemelerine ilişkin veri dosyalarının aktarıldığı sistemdir.
TTS	TÜBİTAK tarafından üniversitelere ve kamuya aktarımı yapılan projelerle ilgili olarak, Mali verilerin tutulması, Bütçe işlemleri, Muhasebeleştirme işlemlerinin yapıldığı ve Üniversite/Fakülte/Bölüm ve proje detayında mali raporlamaların alınabildiği bir programdır.
BİLSİS (KAYSİS)	KAYSİS, kamu kurumlarının teşkilat yapısından, sunulan hizmetlere, hizmetlerde kullanılan belgelerden, belgelerde bulunan bilgilere kadar kamu yönetiminde yer alan unsurların mevzuat dayanaklarıyla birlikte tespit edilerek elektronik ortamda tanımlandığı, geliştirilen e-Devlet uygulamalarının birbirine tek merkezden entegre edilerek a-Devlete (Akıllı Devlet)geçilmesini sağlayacak temel bir bilgi sistemidir.
E-SGB	Kamu idarelerinin strateji geliştirme birimlerine verilen görevlerin etkin bir şekilde yerine getirilebilmesi ve uygulama sonuçlarının izlenebilmesi amacıyla geliştirilen bir sistemdir.
İKİS	Kalkınma Bakanlığı tarafından düzenlenen ve illerde valilikler aracılığıyla yatırımcı kurum ve kuruluşlar arasındaki koordinasyon ve ilişkilerin izlenip takip edildiği bir yatırım izleme programıdır.
E-DMO	Devlet Malzeme Ofisine ait ürün satış ve kiralama programıdır.
MYS	Yeni Devlet Muhasebesi Bilişim Sistemi ve Yeni Harcama Yönetim Sistemidir.



DMİS	Maliye Bakanlıđına ait Döner Sermaye Muhasebe programı bütçe, muhasebe, harcama ve taşınır işlemlerini kapsayan, veriye dayalı karar verme süreçlerini destekleyen sistemdir.
MYS	Yeni Devlet Muhasebesi Bilişim Sistemi ve Yeni Harcama Yönetim Sistemidir.
KA-YA	Kamu Yatırımları Bilgi Sistemi
Vakıf Emeklilik Otomasyon Sistemi	Bireysel Emeklilik Takip Programı

**Tablo 19:** Kurum Teknolojik Kaynakları

TEKNOLOJİK KAYNAK ADI	SAYI
Masaüstü Bilgisayar	3336
Dizüstü Bilgisayar	1231
Tablet Bilgisayar	120
Cep Bilgisayarı	0
Projeksiyon	1016
Slayt Makinesi	12
Akıllı Tahta	47
Mikroskoplar	265
Yazıcı	1499
Fotokopi Makinesi	116
Tarayıcılar	217
Faks	45
Sunucular	45
Yazılımlar	7
Tepegöz	16
Episkop	0
Barkot Okuyucu	22
Baskı Makinesi	31
Fotoğraf Makinesi	103
Kameralar	592
Televizyonlar	192
Müzik Setleri	89
Diđer	412
<b>TOPLAM</b>	<b>9413</b>

## 2. AMAÇ VE HEDEFLER

### 2.1. BİRİMİN AMAÇLARI VE HEDEFLERİ

Amaç: Yerel ağ ve internet hizmetlerini iyileştirmek, bağlantı kalitesini ve hizmetin sürekliliğini sağlamak, artan bir kalitede bilişim faaliyetlerini sürdürmek.	Hedef 1: Üniversitemiz personel ve öğrencilerinin internet hizmetinden azami şekilde yararlanması amacıyla kablosuz ağ yapısını güçlendirmek ve genişletmek
	Hedef 2: Kullanılmakta olan telefon santral sistemine analog ilaveler yerine IP tabanlı ilaveler yaparak, bilişim teknolojilerinin imkanlarından faydalanmak. Santral sisteminin büyümesini Ip santral ve IP telefon ile sağlamak.
	Hedef 3: Bilişim teknolojilerinde meydana gelen gelişmeleri takip etmek, son gelişmelerden haberdar olup, personel ve öğrencilerimize teknolojinin imkanlarını sunmak.
	Hedef 4: Üniversite Bilgi Yönetim Sisteminin %100 lük kısmını tamamlamak
Amaç: Mobil uygulamalar ile personel ve öğrencilerimizin ihtiyaç duyacağı yazılımları geliştirmek.	Hedef 1: Üniversitenin ihtiyaç duyduğu en az bir mobil yazılım geliştirmek.
	Hedef 2: Geliştirilecek yazılımların mobil uyumlu yaparak, her türlü cihazdan bağlanarak yazılımların kullanılabilir olmasını sağlamak.
Amaç: Açık kaynak mimarisine uygun sistemlerin kullanılmasını ve yaygınlaştırılmasını sağlamak.	Hedef 1: İzleme ve Takip Sistemine eklenecek yeni modülleri açık kaynak mimarisine uygun olarak hazırlamak
	Hedef 2: Personel ve öğrencilerimizi açık kaynak kodlu sistemler hakkında bilgilendirmek, ücretli yazılımlar yerine açık kaynak mimarisine uygun lisanslama modeline sahip yazılımların kullanımını özendirme
	Hedef 3: Personel ve öğrencilerimizin lisansız yazılım kullanımını önlemek, ihtiyaç duyulan yazılımların lisansı ile birlikte kullanımını sağlamak.
Amaç: Siber Güvenlik Üniversitemiz yerel alan ve internet ağının dış ve iç ataklara karşı güvenliğini sağlamak.	Hedef 1: Hedef 1: 2018 yılında gerçekleştirilen sızma testi raporları kapsamında tüm tedbirleri almak.
	Hedef 2: Başkanlık personelinin farkındalığını artırmak
	Hedef 3:Tüm Üniversite personeline de farkındalık oluşturmak için anket, duyuru ve toplantılar düzenlemek
Amaç:Eğitim Başkanlık bilişim personelinin mesleki açıdan gelişimini sağlamak.	Hedef 1:Başkanlık bilişim personelinin yılda en az bir kez kendi meslek dallarında eğitim almasını sağlamak.
	Hedef 2:Yılda en az bir kez meslek içi eğitim düzenlemek.

### 3. FAALİYETLERE İLİŞKİN BİLGİ VE DEĞERLENDİRMELER

Tablo 20 :Performans Bilgileri

PERFORMANS GÖSTERGESİ	SONUÇ
P.G. 4.1.2. Yönetim bilgi sistemine entegre edilen modül sayısının toplam modül sayısına oranı (%)	80
P.G. 4.2.1. Kurum tarafından verilen hizmet içi eğitime katılan personel sayısının birimin toplam personel sayısına oranı (%)	12
P.G. 4.2.2. Birim idari personelinin ortalama eğitim düzeyi (İlköğretim=1, Ortaöğretim=2, Ön Lisans=3, Lisans=4, Lisansüstü=5)	3
P.G. 4.2.4. Norm kadro çalışması sonucu tespit edilen birim idari personel sayısının karşılanma oranı(%)	-
P.G. 4.2.5. Norm kadro çalışması sonucu tespit edilen birim işçi sayısının karşılanma oranı(%)	-
P.G. 4.3.1. Mali konulara ilişkin verilen eğitimlere katılan sorumlu birim personel sayısı	-
P.G. 4.4.3. Taşınırların etkin kullanım oranı [100- (Kayıttan düşen taşınırlar/Mevcut taşınırlar x 100)]	99,6

### 4. KURUMSAL KABİLİYET VE KAPASİTENİN DEĞERLENDİRİLMESİ

#### 4.1. GÜÇLÜ YÖNLER

- Coğrafi merkez olmamız sebebiyle bir çok yere yakınlığımız
- Kampuslerde iyi bir ağ kablolama ve anahtarlama altyapısının kurulmuş olması
- Personelin uyum ve özveri içinde çalışması
- Metroethernet ağımızın yeterli olması

#### 4.2. İYİLEŞTİRMEYE AÇIK YÖNLER

- Teknik ve kalifiye personel sayısının yetersizliği
- Hizmetiçi eğitimin olmaması, özellikle teknik personelin kurs, seminer v.b etkinliklerden sürekli uzak kalmış olması
- Birimler bünyesinde yerel bilgi işlem sorunları ile ilgili personelin bulunmamış olması
- Açık kaynak yazılımlara ve oluşumlara önem ve desteğin verilmemiş olması
- Yeraltı galeri sisteminin olmaması nedeniyle fiber optik kablolamada sorunlar yaşanması
- Felaket koruma sisteminin bulunmaması
- Tedarik süreçlerinde yaşanan aksama ve zorluklar
- Dış kaynak kullanımı ile ilgili yaşanan zorluklar

### 5. ÖNERİ VE TEDBİRLER

Başkanlık olarak verilen bütçeyi en iyi şekilde değerlendirmeyi amaçlamaktayız. Personelimizi verimli kullanmak, bilgi ve deneyimlerini arttırmak, teknolojiyi yakından takip etmek en önemli hedeflerimizdendir. Paydaşlarımız ve diğer üniversiteler ile yakın ilişki içinde bulunmak, seminer, kongre ve kurslara katılarak personelimizin bilgi ve beceri düzeyini arttırmaktayız.

## EK-1: İÇ KONTROL GÜVENCE BEYANI

### İÇ KONTROL GÜVENCE BEYANI

Harcama yetkilisi olarak yetkim dahilinde;

Bu raporda yer alan bilgilerin güvenilir, tam ve doğru olduğunu beyan ederim.

Bu raporda açıklanan faaliyetler için idare bütçesinden harcama birimimize tahsis edilmiş kaynakların etkili, ekonomik ve verimli bir şekilde kullanıldığını, görev ve yetki alanım çerçevesinde iç kontrol sisteminin idari ve mali kararlar ile bunlara ilişkin işlemlerin yasallık ve düzenliliği hususunda yeterli güvenceyi sağladığını ve harcama birimimizde süreç kontrolünün etkin olarak uygulandığını bildiririm.

Bu güvence, harcama yetkilisi olarak sahip olduğum bilgi ve değerlendirmeler, iç kontroller, iç denetçi raporları ile Sayıştay raporları gibi bilgiler dahilindeki hususlara dayanmaktadır.

Burada raporlanmayan, idarenin menfaatlerine zarar veren herhangi bir husus hakkında bilgim olmadığını beyan ederim.

.../01/2020

Öğr.Gör.Ahmet YURDADUR

Bilgi İşlem Daire Başkanı V.

## **EK-2: BİRİM YÖNETİM KURULU**

İdari Görev/Akademik Ünvan/Ad Soyad

İmza

Bilgi İşlem Daire Başkan V. Öğr.Gör.Ahmet YURDADUR

Koordinatör Dr. Öğretim Üyesi Güray SONUGÜR

Şube Müdürü Ersin ASLAN

Şube Müdür V. Öğr.Gör.Selim ÇELİK

Şube Müdür V. Ramazan Sami ÇINAR