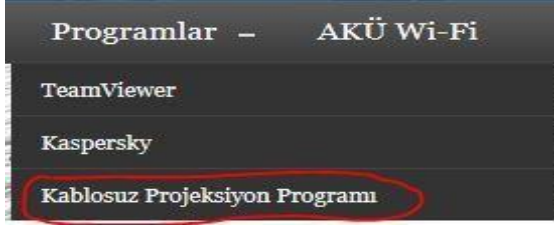


## WIRELESS CONNECTION 3 KULLANIM KILAVUZU

1-) <http://bim.aku.edu.tr> web sayfasında menüde Programlar -> Kablosuz Projeksiyon Programı linkini tıklayıp WC3Setup.exe programını indiriniz.



2-) WC3Setup.exe ikonuna çift tıklayıp programı kurmaya başlayınız. Eğer **Kullanıcı Hesabı Denetimi** çıkarsa Evet deyip geçiniz. **Select Setup Language** ekranında OK deyip geçiniz. Bundan sonraki çıkan ekranlarda Next diyerek kurulumu tamamlayınız.


3-) İlk kurulumda program otomatik projeksiyona bağlanmaya çalışır. Çalışmazsa program ikonunu çift tıklayarak programı çalıştırınız. **Windows Güvenlik Uyarısı** penceresi açılırsa **Erişime izin ver** butonuna tıklayınız.

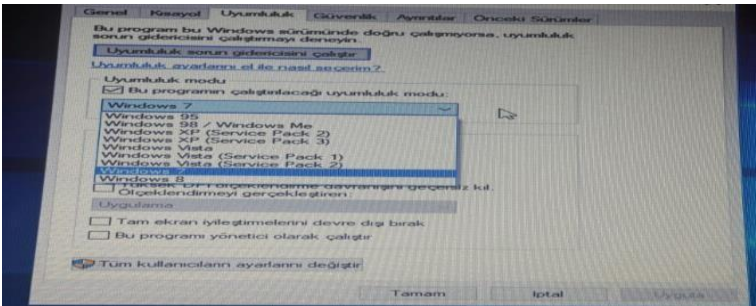


**İkon**

**Başarılı**

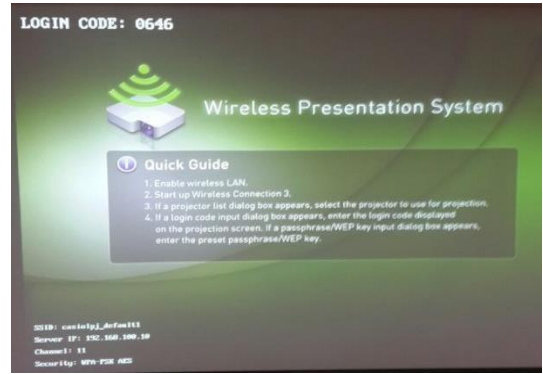
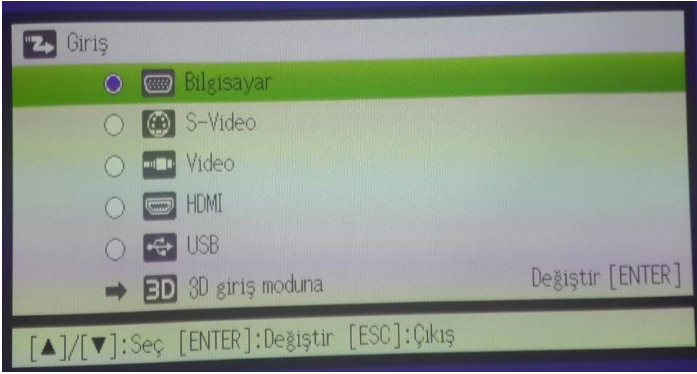
**Başarısız**

4-) Program bağlantı sorunu verirse  konuna sağ tıklayıp **Özellikler** sekmesini tıklayınız. Çıkan ekranda **Uyumluluk** sekmesi altında Uyumluluk modu alanında **Windows 8**'yi seçip en altta Uygula butonuna tıklayıp Özellikler penceresini kapatıp ve programı tekrar çalıştırınız.

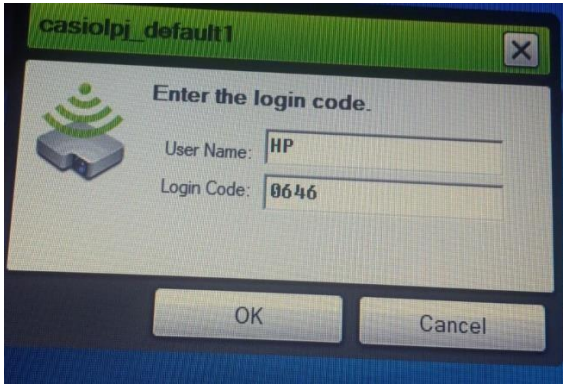


## WIRELESS CONNECTION 3 KULLANIM KILAVUZU

5-) Projeksiyon cihazını açtıktan sonra kumandanın INPUT tuşuna basınız. Açılan menüde **USB** seçeneğini seçiniz. Karşımıza **Wireless Presentation System** ekranı çıkacaktır.



6-) Projeksiyon ile bağlantı başarılı olursa çıkan ekranda **Login Code** kısmına projeksiyon perdesinde gördüğümüz **Login Code** değerini girip OK butonuna tıklayınız. Bu aşamadan sonra bilgisayardaki görüntü kablosuz olarak projeksiyon perdesine aktarılmış olacaktır.



7-) Projeksiyon da görüntü tam ekran olmazsa; masaüstünde sağ tıklayarak **Görüntü ayarları** menüsü açılır ve çözünürlük ayarları aşağıdaki gibi yapılır.

